



一、一層各戶樓地板面積計算

居室
 店舖01: 8.65 * 6.3 = 54.50 m²
 店舖02: 2.81 * 1.1 + 7.55 * 8 = 63.49 m²
 店舖03: 6.62 * 5.7 = 37.73 m²
 店舖04: 7.17 * 7.855 + 1.425 * 3.52 = 61.34 m²
 店舖05: 5.12 * 3 + 7.27 * 5.3 + 6.87 * 0.85 = 59.73 m²
 店舖06: 4.775 * 3 + 6.65 * 6.15 = 55.22 m²
 店舖07: 3.15 * 1.6 + 2.4 * 1.6 + 0.72 * 2.5 + 8.55 * 6.375 = 65.19 m²
 店舖08: 5.095 * 3.15 + 3.495 * 3 + 2.4 * 5.095 = 38.76 m²
 店舖09: 1.95 * 5.6 + 6.6 * 5.9 = 45.96 m²
 店舖10: 7.05 * 5.3 = 37.37 m²
 店舖11: 6.72 * 7.6 = 51.07 m²
 公共托育服務空間: 0.45 * 4.71 + 1.4 * 7.73 + 10.16 * 8.45 + 2.3 * 4 = 107.99 m²
 公共服務空間(圖書閱覽區): 6.92 * 9.525 + 3.335 * 9.275 + 4.105 * 8.875 = 133.28 m²
 公共服務空間二(交誼區): 3.645 * 6.15 + 1.9 * 7.42 + 5.75 * 4.225 + 2.7 * 4.97 = 74.22 m²
 公共服務空間三(多功能教室): 6.2 * 2.75 + 9.14 * 11.16 = 119.05 m²
 公共服務空間四(休憩區): 3.22 * 3.285 + 6.27 * 3.85 = 34.71 m²
 高層緩衝空間: 3.22 * 6.64 + 7.94 * 6.91 = 76.25 m²
 車道面積: 8.055 * 9.71 + 1 * 2.335 + 0.6 * 1.05 + 1.45 * 1.75 = 83.72 m²

總計: 1199.58 m²

免計容積陽台
 店舖01: 2 * 2.175 + 0.775 * 0.375 = 4.64 m²
 店舖02: 1.175 * 5.19 = 6.10 m²
 店舖03: 1.6 * 1.5 + 1.425 * 2.65 = 6.18 m²
 店舖04: 1.5 * 4.335 = 6.50 m²
 店舖06: 3 * 1.95 = 5.85 m²
 店舖07: 3 * 1.675 = 5.03 m²
 店舖08: 3 * 1.675 = 5.03 m²
 公共服務空間: 0.45 * 1.5 + 1.11 * 1.925 + 2 * 12.8 = 28.41 m²

總計: 67.74 m²

梯廳
 A棟: 3.05 * 4.45 = 13.57 m²
 B棟: 2.68 * 4.05 + 2.21 * 3.82 + 1.8 * 1.935 + 0.45 * 1.375 + 2.15 * 2.17 + 2.23 * 0.95 + 2.6 * 3.6 = 39.54 m²
 C棟: 6.51 * 5.75 + 3.16 * 4.6 = 51.97 m²
 D棟: 2.425 * 2.888 + 0.425 * 2.4 + 5.775 * 2.55 + 0.4 * 1.13 = 23.20 m²
 E棟: 2.35 * 2.4 = 5.64 m²
 F棟: 3.135 * 2.075 + 2.275 * 2 + 2.65 * 5.425 = 25.43 m²

總計: 161.04 m²

小於2m梯廳
 F棟: 1.095 * 1.05 = 1.15 m²

總計: 1.15 m²

安全梯
 E棟: 2.59 * 2.35 + 2.62 * 3.22 = 14.52 m²
 F棟: 3.15 * 0.5 + 3.175 * 1.825 + 1.095 * 1.275 + 2.29 * 2.85 = 15.29 m²

總計: 29.81 m²

特別安全梯
 A棟: 2.37 * 1.935 + 0.37 * 1.33 + 1.4 * 2.21 = 8.17 m²
 B棟: 1.4 * 2.21 + 0.37 * 0.95 + 1.935 * 3.07 = 9.39 m²
 C棟: 1.3 * 1.05 + 3.8 * 5.9 + 1.11 * 0.85 + 3.13 * 1.85 + 0.72 * 1.13 + 0.72 * 1.13 + (0.72 * 0.72) / 2 + (0.72 * 0.72) / 2 = 32.66 m²
 D棟: 2.725 * 4.86 + 1.4 * 3.02 = 17.47 m²

總計: 67.69 m²

緊急升降機排煙室
 A棟: 1.33 * 2 + 0.65 * 2.15 + 0.97 * 2.21 + 3.65 * 2.55 + 1.825 * 2.85 + 1.8 * 2.5 = 25.21 m²

總計: 25.21 m²

緊急升降機
 A棟: 2.7 * 2.5 = 6.75 m²
 C棟: 2.45 * 2.55 = 6.25 m²
 D棟: 2.5 * 2.45 = 6.13 m²

總計: 19.13 m²

電梯間
 A棟: 2.15 * 2.35 = 5.05 m²
 B棟: 2.17 * 2.4 = 5.21 m²
 E棟: 2.1 * 2.35 = 4.94 m²
 F棟: 2.115 * 2 = 4.23 m²

總計: 19.43 m²

管道間
 A棟: 0.55 * 1.65 = 0.91 m²
 B棟: 0.55 * 1.65 = 0.91 m²
 D棟: 0.4 * 1 + 0.76 * 2.45 + 0.775 * 2.3 = 4.04 m²
 F棟: 1.035 * 2 = 2.07 m²

總計: 7.93 m²

- X1-19 居室
- X162 免計容積陽台
- Z1-19 管道間
- Z59 停車空間(地下室停車空間)
- Z162 安全梯
- Z162 小於2m梯廳
- Z162 梯廳
- Z162 特別安全梯
- Z162 緊急升降機
- Z162 緊急升降機排煙室
- Z162 電梯間
- Z284 公共服務空間

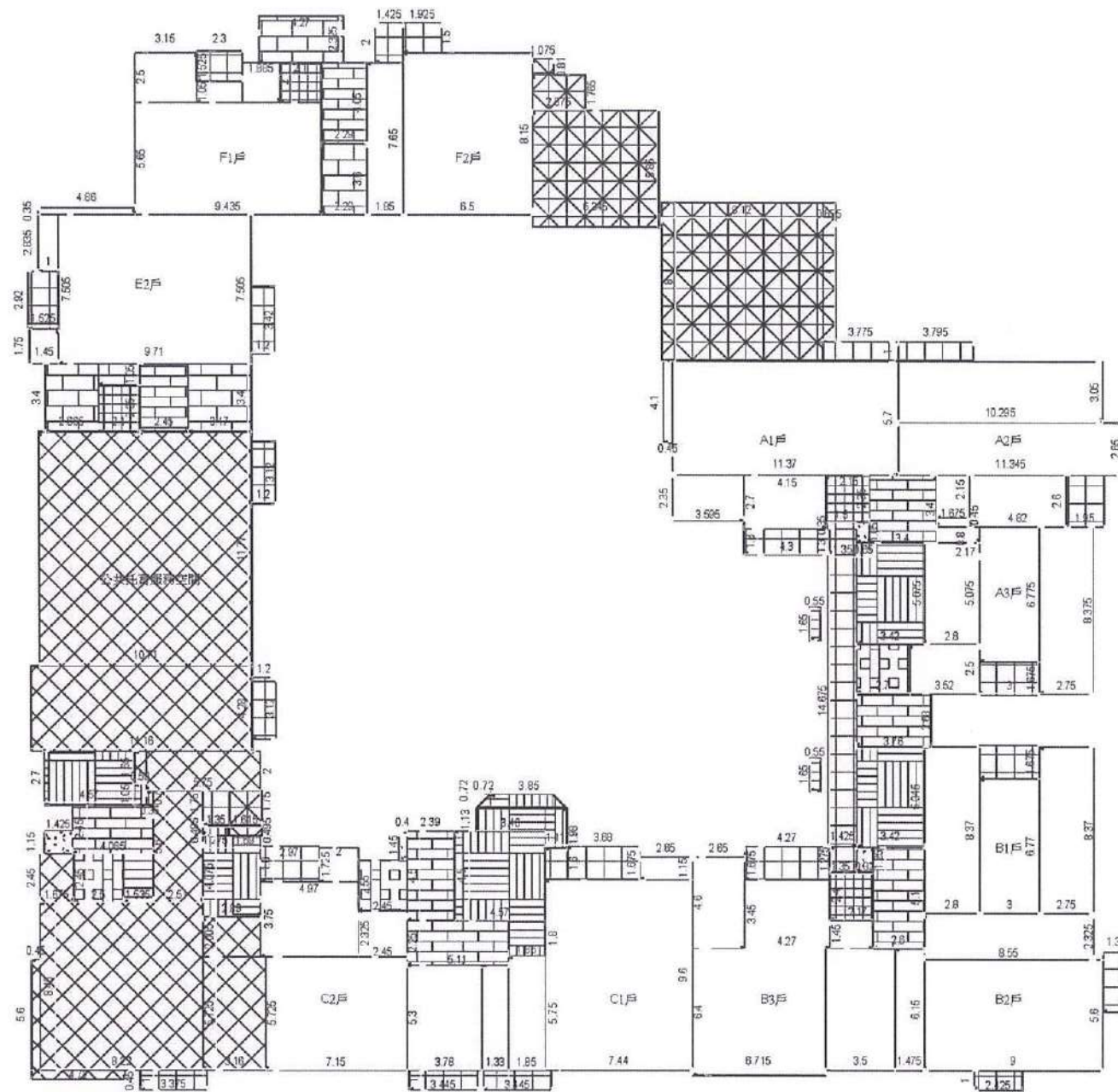
二、面積計算檢核
 樓地板面積計算
 1199.58 + 161.04 + 1.15 + 29.81 + 67.69 + 25.21 + 19.13 + 19.43 + 7.93 = 1530.97 m²
 陽台面積檢核
 67.74 m² < 1530.97 * 10% = 153.10 m² ... OK
 梯廳面積檢核
 161.04 m² > 1530.97 * 10% = 153.10 m²
 161.04 - 153.10 = 7.94 m² (計入容積樓地板)
 陽台+梯廳面積檢核
 7.94 + 152.89 = 220.63 m² < 1528.85 * 15% = 229.33 m²
 容積樓地板檢核
 20.45 + 6.65 + 2.21 + 19.13 + 7.93 = 149.77 m²
 容積樓地板檢核
 11.51 * 6.0 = 69.06 m²
 公共托育中心檢核
 107.99 m²
 車道面積檢核
 83.72 m²
 當層樓地板面積 1530.97 m²
 當層容積樓地板面積
 1530.97 - 161.04 - 149.77 - 69.06 - 107.99 - 83.72 - 7.94 = 967.33 m²

全棟樓設備面積檢核
 149.77 + 157.91 + 169.26 + 180.90 * 8 + 169.56 * 2 + 140.69 * 6 + 93.54 * 2 = 3294.78 m²
 (21595.50 - (133.28 + 74.22 + 119.05)) * 15% = 3190.34 m²
 3294.78 - 3190.34 = 104.44 m² (計入全家容積檢核)

全棟樓地板面積計算
 1530.97 + 179.77 + 1437.25 + 1426.64 * 3 + 1426.65 * 8 + 1066.04 * 6 + 807.82 * 2 = 26852.99 m²

全棟容積樓地板面積檢核
 967.33 + 179.77 * 8 + 892.14 + 1175.31 * 3 + 1167.69 * 5 + 1172.31 * 2 + 1168.62
 + 864.89 * 3 + 872.23 * 3 + 683.21 + 681.08 + 104.44 = 21596.95 m²

圖10-3捐贈公益設施(公共托育服務空間)一層面積計算圖



二、面積計算檢討
樓地板面積計算
1171.25+84.76+3.93+40.21+92.99+19.13+19.40+5.58=1437.25 m²
陽台面積檢討
118.05m² < 1437.25 * 10%=143.73m²
梯廳面積檢討
84.76m² < 1437.25 * 10%=143.73m²
陽台+梯廳面積檢討
118.05+84.76=202.81m² > 1437.25 * 15%=215.59m²
設備間面積檢討
40.21+92.99+19.13+5.58 = 157.91m²
捐贈公益設施空間(公共托育服務空間)
302.44m²
當層樓地板面積 1437.25m²
當層容積樓地板面積
1437.25-84.76-157.91-302.44 = 892.14m²

三、當層戶數檢討 11戶
四、緊急升降梯設置檢討
A,B,C三棟建築物為21層樓對(檢討11-21層)
A,B棟 (86.31+77.60+68.86+66.76+79.35+94.57) * 11
=5207.95m² > 500m² (設置緊急升降梯)
C棟(92.16+88.75) * 11=1990.01m² > 500m² (設置緊急升降梯)
D棟一棟建築物為19層樓對
(93.93+101.63) * 9=1760.04m² > 500m² (設置緊急升降梯)
E,F棟兩棟建築物為13層樓對
E棟(79.21+79.95) * 2=318.32 m² < 500m² (免設緊急升降梯)
五、排煙室面積檢討
A,B棟 2.68 * 3.76 = 10.08 m² > 10.00m²...OK(以梯廳計算)
C棟 2.39 * 4.5 + 0.4 * 1.45 = 11.34m² > 10.00m²...OK(以梯廳計算)
D棟 4.085 * 2.45 + 1.15 * 1.425 = 11.65 m² > 10.00m²...OK(以梯廳計算)

六、特別安全梯面積檢討
A,B棟
(86.31+77.60+68.86+66.76+79.35+94.57) * 3%=14.20m²
(1735+17.25+10.08)=44.69m² > 14.20m²...OK
C棟
(92.16+88.75) * 3% = 5.43m²...OK
(32.77+11.34)=44.11m² > 5.43m²...OK
D棟
25.61+11.65 = 37.26m² > (96.93+11.63) * 3% = 3.26m²...OK
七、樓梯及平台寬度檢討(居室面積)
A,B棟
86.31+77.60+68.86+66.76+79.35+94.57 = 473.45m² > 200m²
(樓梯寬度應達120cm)
C棟 92.16+88.75=180.91m² < 200m²
D棟 96.93+101.63 = 198.56m² < 200m²
E棟 79.21+79.95 = 159.16m² < 200m²
F棟 67.37+67.13 = 134.50m² < 200m²

- 居室
A1: 0.45 * 4.1 + 11.37 * 5.7 + 3.595 * 2.35 + 4.15 * 2.7 = 86.31 m²
A2: 3.05 * 10.295 + 2.85 * 11.345 + 2.6 * 4.82 + 1.675 * 2.15 = 77.60 m²
A3: 2.75 * 8.375 + 3 * 6.775 + 2.5 * 3.52 + 5.075 * 2.8 + 0.8 * 2.17 + 0.45 * 1.675 = 68.86 m²
B1: 2.75 * 8.37 + 2.8 * 8.37 + 3 * 8.77 = 66.76 m²
B2: 2.325 * 8.55 + 1.475 * 6.15 + 5.6 * 9 = 79.35 m²
B3: 2.17 * 1.45 + 4.27 * 3.45 + 2.65 * 4.6 + 3.5 * 6.15 + 6.715 * 6.4 = 94.57 m²
C1: 1.33 * 5.3 + 1.85 * 5.75 + 7.44 * 9.6 + 2.65 * 1.15 = 92.16 m²
C2: 3.78 * 5.3 + 2 * 1.725 + 5.725 * 7.15 + 2.45 * 2.325 + 4.97 * 3.75 = 88.75 m²
E2: 0.35 * 4.88 + 1 * 2.835 + 1.75 * 1.45 + 9.71 * 7.505 = 79.95 m²
F1: 5.65 * 9.435 + 2 * 1.885 + 2.5 * 3.15 + 2.3 * 1.05 = 67.37 m²
F2: 1.85 * 7.85 + 6.5 * 8.15 = 67.13 m²
公共托育服務空間: 0.45 * 4.72 + 0.45 * 5.6 + 5.725 * 3.16 + 2.005 * 2.89 + 8.22 * 8.45 + 2.45 * 1.675 + 5.6 * 2.51 + 2 * 5.75 + 0.59 * 1.65 + 4.28 * 11.16 + 11.77 * 10.71 = 302.44 m²
總計: 1171.25 m²
- 免計容積陽台
A1: 4.3 * 1.3 + 3.775 * 1 = 9.37 m²
A2: 3.795 * 1 + 2.6 * 1.95 = 8.87 m²
A3: 1.675 * 3 = 5.03 m²
A棟: 1.35 * 1.275 + 0.35 * 1.5 + 1.3 * 1.35 + 1.425 * 14.675 = 24.91 m²
B1: 3 * 1.675 = 5.03 m²
B2: 1.35 * 3 + 1 * 2.425 = 6.48 m²
B3: 4.27 * 1.675 = 7.15 m²
C1: 3.68 * 1.675 + 1.11 * 1.6 + 3.445 * 1 = 11.39 m²
C2: 2.97 * 1.8 + 3.445 * 1 = 8.79 m²
D棟: 1.35 * 1.75 = 2.36 m²
公共托育服務空間: 1.2 * 3.12 + 1.2 * 3.12 + 3.375 * 1 = 10.86 m²
E2: 1.2 * 3.42 + 1.525 * 2.92 = 8.56 m²
F1: 2.3 * 1.525 = 3.51 m²
F2: 1.425 * 2 + 1.925 * 1.5 = 5.74 m²
總計: 118.05 m²
- 梯廳
A棟: 3.4 * 3.4 + 2.68 * 3.76 = 21.64 m²
B棟: 2.6 * 5.1 = 13.26 m²
C棟: 2.39 * 4.5 + 5.11 * 2.25 = 22.25 m²
D棟: 4.085 * 2.45 = 10.01 m²
E棟: 2.45 * 3.4 = 8.33 m²
F棟: 2.29 * 4.05 = 9.27 m²
總計: 84.76 m²
- 小於2m梯廳
A棟: 0.65 * 1.05 = 0.68 m²
B棟: 0.82 * 1.25 = 1.03 m²
C棟: 0.4 * 1.45 = 0.58 m²
D棟: 1.15 * 1.425 = 1.64 m²
總計: 3.93 m²
- 安全梯
E棟: 2.665 * 3.4 + 2.1 * 1.05 + 3.17 * 3.4 = 22.04 m²
F棟: 4.27 * 2.325 + 2.29 * 3.6 = 18.17 m²
總計: 40.21 m²
- 特別安全梯
A棟: 3.42 * 5.075 = 17.36 m²
B棟: 3.42 * 5.045 = 17.25 m²
C棟: 1.85 * 1.8 + 4.57 * 4.5 + 1.11 * 1.98 + 1.13 * 3.46 + 3.13 * 0.72 + (0.72 * 0.72) / 2 + (0.72 * 0.72) / 2 = 32.77 m²
D棟: 4.075 * 2.89 + 0.495 * 1.275 + 4.57 * 2.7 + 0.59 * 1.05 + 0.35 * 0.7 = 25.61 m²
總計: 92.99 m²
- 緊急升降梯
A棟: 2.7 * 2.5 = 6.75 m²
C棟: 2.45 * 2.55 = 6.25 m²
D棟: 2.5 * 2.45 = 6.13 m²
總計: 19.13 m²
- 電梯間
A棟: 2.35 * 2.15 = 5.05 m²
B棟: 2.17 * 2.4 = 5.21 m²
E棟: 2.1 * 2.35 = 4.94 m²
F棟: 2.1 * 2 = 4.20 m²
總計: 19.40 m²
- 露台
A1: 8.12 * 8 + 0.625 * 7 = 69.34 m²
D棟: 1.69 * 0.495 + 1.75 * 1.615 = 3.66 m²
F2: 5.85 * 6.345 + 1.765 * 2.675 + 0.81 * 1.075 = 42.71 m²
總計: 115.71 m²
- 管道間
A棟: 0.55 * 1.65 + 0.55 * 1.65 = 1.82 m²
D棟: 1.535 * 2.45 = 3.76 m²
總計: 5.58 m²

- X1-19 居室
- X162 免計容積陽台
- Z1-19 管道間
- Z1-20 露台
- Z162 安全梯
- Z162 小於2m梯廳
- Z162 梯廳
- Z162 特別安全梯
- Z162 緊急升降梯
- Z162 電梯間
- Z284 公共服務空間



圖10-4捐贈公益設施(公共托育服務空間)二層面積計算圖

二、●五、申請更新單元之整體規劃設計對於都市環境品質、無障礙環境、都市景觀、都市防災、都市生態具有正面貢獻，或採智慧型建築設計，其標準高於都市計畫、消防、建築及相關法令規定之容積獎勵者

依「新北市都市更新建築容積獎勵核算基準」第五點規定：依本辦法第七條規定，申請更新單元之整體規劃設計對於都市環境品質、無障礙環境、都市景觀、都市防災、都市生態具有正面貢獻，或採智慧型建築設計，其標準高於都市計畫、消防、建築及相關法令規定之容積獎勵者，應符合下列規定：

(一) A₁：設計建蔽率：

建蔽率符合下列規定，且綠覆率達百分之六十以上，且綠覆率： $\text{綠覆面積} / \text{實設空地面積} \times 100\% \geq 65\%$ 。

$$\begin{aligned} \text{綠覆率} &= (2,482.96 \text{ m}^2 / 2,563.27) \times 100\% \text{ (詳圖 10-5)} \\ &= 96.9\% \geq 65\% \end{aligned}$$

B=法定建蔽率－設計建蔽率 〔本款設計建蔽率之計算：建築面積／(基地面積－現有巷道面積)〕	獎勵額度
B ≥ 10%	獎勵法定容積 3%
B ≥ 15%	獎勵法定容積 5%
B ≥ 20%	獎勵法定容積 7%
B ≥ 25%	獎勵法定容積 9%

$$\text{基地使用面積} = 4,256.01 \text{ m}^2$$

$$\text{設計建築面積} = 1,692.74 \text{ m}^2 \text{ (詳圖 10-6)}$$

$$\text{法定建蔽率} = 50\%$$

$$\text{設計建蔽率} = \text{設計建築面積} / (\text{基地使用面積} - \text{現有巷道面積})$$

$$= 1,692.74 \text{ m}^2 / (4,256.01 \text{ m}^2 - 0)$$

$$= 1,692.74 \text{ m}^2 / 4,256.01 \text{ m}^2$$

$$= 39.77\%$$

$$B = \text{法定建蔽率} - \text{設計建蔽率} = 50\% - 39.77\% = 10.23\% \geq 10\%$$

故擬申請獎勵法定容積 3%，為 383.04 m^2 ($= 12,768.03 \text{ m}^2 \times 3\%$)。



綠化面積檢討：

依變更中和都市計畫(土地使用分區管制要點專案通盤檢討)第十八點,建築基地內實設空地扣除依相關法令規定無法綠化之面積後應留設 1/2 以上種植花草樹木,但因設置無遮簷人行道,裝卸位...致實設空地未達種植面積者,則僅限實設空地須種植花草樹木,惟應參考(建築基地綠化設計技術規範)立體綠化規定,於屋頂,陽台等水平人工地盤予以綠化。

都設會放寬條件：

1. 可綠化部分應全部綠化
2. 增加立體綠化,於屋頂,陽台等水平人工地盤予以綠化(補足面積)
3. 綠覆率至少應達65%(86.7%>65%)

綠化範圍
不可綠化範圍

基地面積 4256.01㎡
建築面積 1692.74㎡
不可綠化面積(無遮簷人行道+車道)
=131.93+64.72=196.65㎡

實際留設空地面積 4256.01-1692.74-196.65=2366.62㎡
露臺,屋頂剩餘綠覆面積 190.31㎡ (詳圖 12-15 屋頂層綠化面積檢討圖)
實際留設綠化面積 994.05+190.31=1184.36>2366.62/2=1183.31㎡.....OK

1F 綠化面積計算：

① 7.35㎡	⑪ 19.56㎡	⑳ 11.97㎡	㉓ 4.37㎡
② 186.63㎡	⑫ 18.78㎡	㉔ 11.72㎡	㉖ 30.81㎡
③ 13.40㎡	⑬ 18.17㎡	㉕ 6.11㎡	㉗ 5.11㎡
④ 17.57㎡	⑭ 28.30㎡	㉘ 28.99㎡	㉙ 7.65㎡
⑤ 21.81㎡	⑮ 16.51㎡	㉚ 38.33㎡	㉛ 2.71㎡
⑥ 13.92㎡	⑯ 6.12㎡	㉜ 40.73㎡	㉝ 50.77㎡
⑦ 23.61㎡	⑰ 15.12㎡	㉞ 12.52㎡	㉟ 14.31㎡
⑧ 11.79㎡	⑱ 16.40㎡	㉟ 2.03㎡	㊱ 47.36㎡
⑨ 15.26㎡	㉑ 21.33㎡	㊲ 2.25㎡	㊳ 20.62㎡
⑩ 22.38㎡	㉒ 24.91㎡	㊴ 128.61㎡	㊵ 8.16㎡

合計: 994.05㎡

露臺,屋頂綠化面積 (詳圖 12-15 屋頂層綠化面積檢討圖)

露臺,屋頂綠化面積剩餘計算:

765.57-575.26=190.31㎡

合計=190.31㎡

喬木種植數量檢討：

依變更中和都市計畫(土地使用分區管制要點專案通盤檢討)第十八點,建築基地內法定綠化面積每 36㎡ 需種植喬木 1 株,故建築基地內應種植喬木數量: 49株>1183.31/36=33株.....OK

綠覆率檢討：

依新北市都市設計審議原則第七條規定

基地面積 4256.01㎡

建築面積 1692.74

實際留設空地面積 4256.01-1692.74=2563.27㎡

喬木綠覆面積(地下室開挖範圍外)

(覆土深度 ≥1.5m)=1112.0㎡ (詳圖 12-8 喬木植栽配置計畫圖)

灌木綠覆面積

(覆土深度 ≥0.6m)=753.81㎡*1.5=1130.72㎡ (詳圖 12-9 灌木植栽配置計畫圖)

地被,草地綠覆面積

(覆土深度 ≥0.3m)=240.24㎡*1=240.24㎡

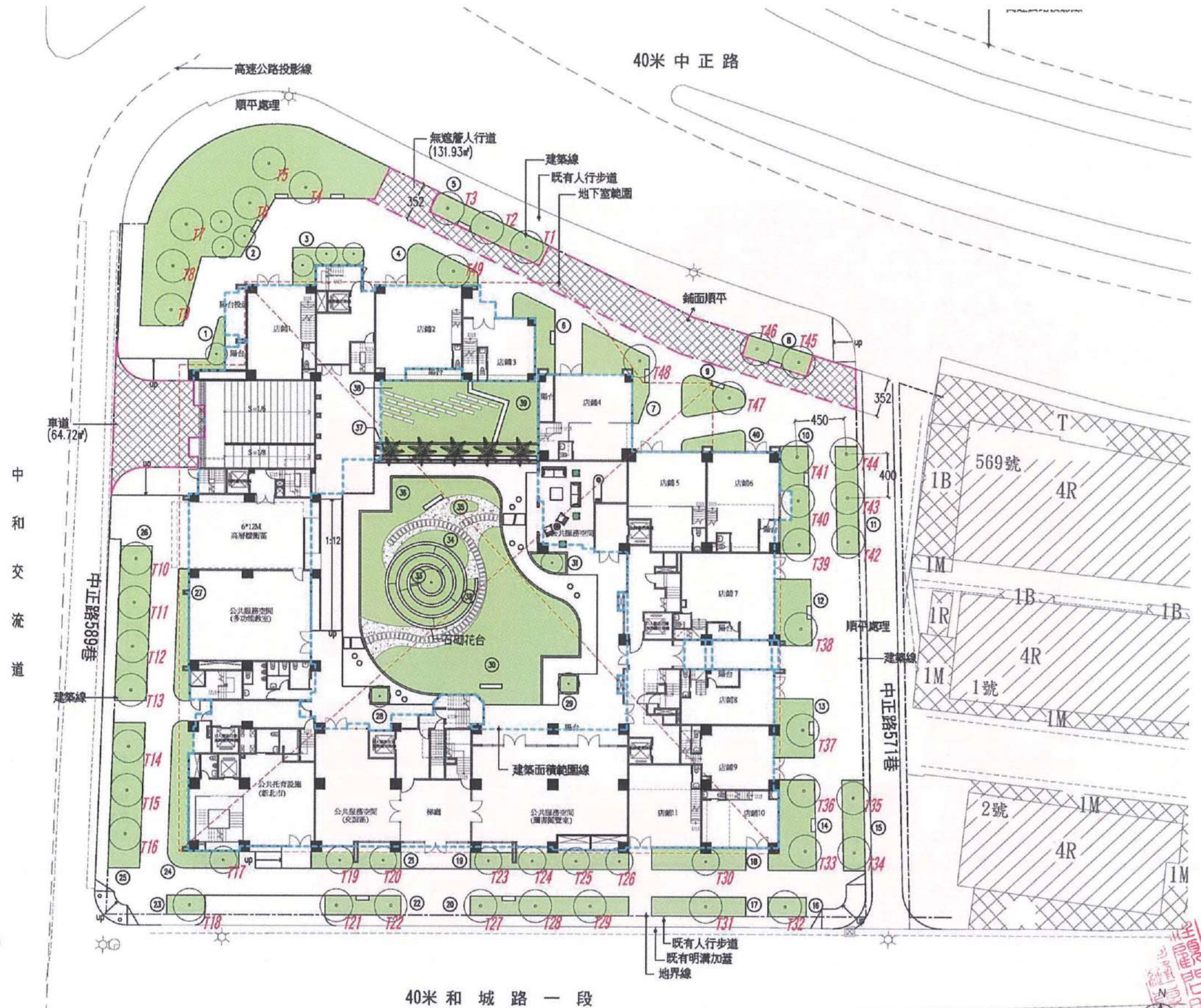
綠覆面積總計:

=1112.0+1130.72+240.24

=2482.96㎡

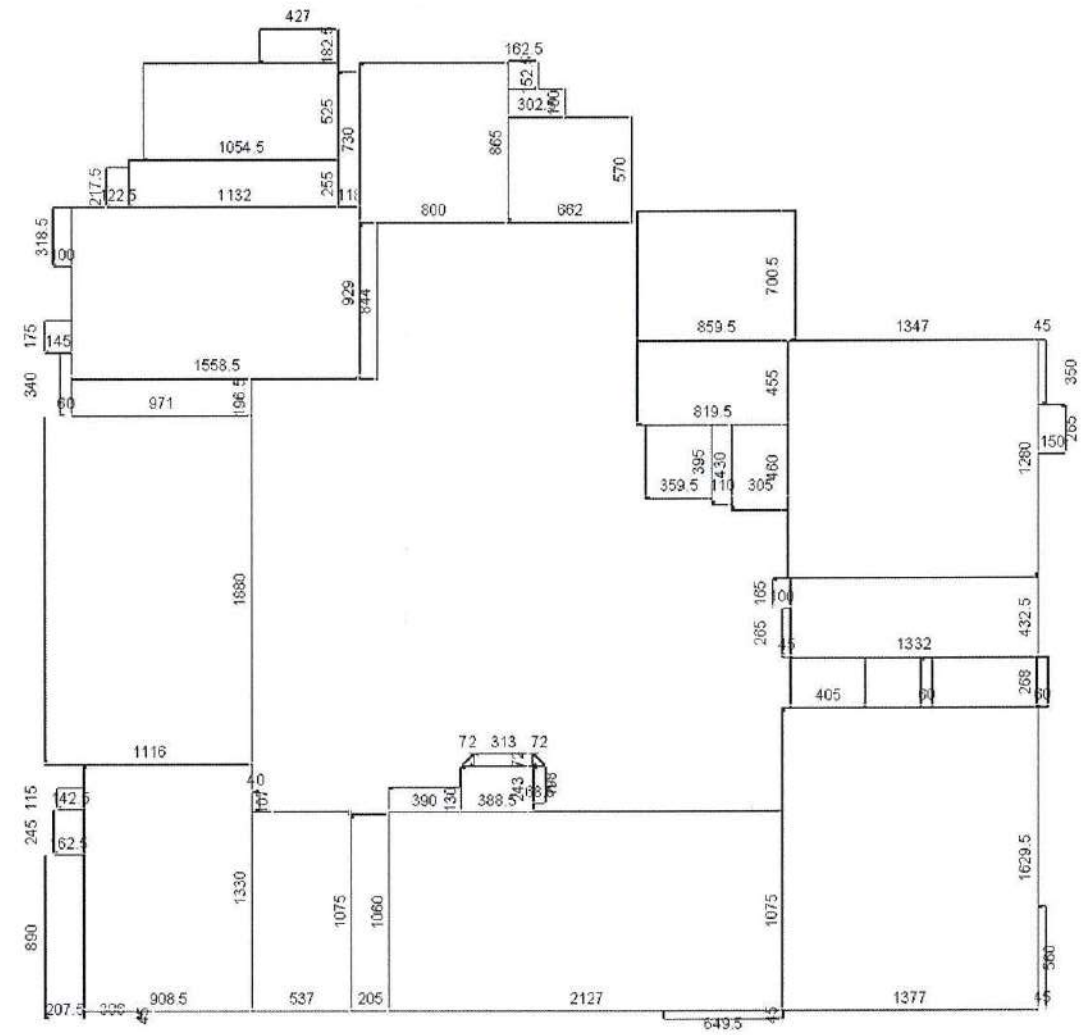
綠覆率計:(綠覆面積/實設空地面積)*100%

=(2482.96/2563.27)*100%=96.9%.....OK



SCALE: 1/400

圖10-5綠覆率檢討圖(S=1/400)



建築面積
 $4.27 * 1.825 + 10.545 * 5.25 + 1.225 * 2.175 + 1.18 * 7.3 + 8 * 8.65 + 11.32 * 2.55 + 8.44 * 0.925 + 15.585 * 9.29 + 1.625 * 1.525 + 3.025 * 1.5 + 5.7 * 6.62 + 1 * 3.185 + 18.8 * 11.16 + 1.45 * 1.75 + 0.6 * 3.4 + 9.71 * 1.965 + 13.3 * 9.085 + 1.425 * 1.15 + 1.625 * 2.45 + 2.075 * 8.9 + 3.06 * 0.45 + 0.4 * 1.07 + 10.75 * 5.37 + 10.6 * 2.05 + 10.75 * 21.27 + 6.495 * 0.45 + 3.9 * 1.3 + 3.885 * 2.43 + 0.685 * 1.98 + 3.13 * 0.72 + (0.72 * 0.72) / 2 + (0.72 * 0.72) / 2 + 0.45 * 5.6 + 16.295 * 13.77 + 0.6 * 2.68 + 0.6 * 2.68 + 2.68 * 4.05 + 4.325 * 13.32 + 1 * 1.65 + 2.65 * 0.45 + 12.8 * 13.47 + 0.45 * 3.5 + 1.5 * 2.65 + 8.595 * 7.005 + 8.195 * 4.55 + 4.6 * 3.05 + 4.3 * 1.1 + 3.595 * 3.95 = 1692.73 \text{ m}^2$
 總計：1692.74 m^2

圖10-6建築面積檢討圖(S=1/300)

(五) A5：建物配置：



同時符合下列規定者，獎勵法定容積百分之五：

1. 與鄰地境界線距離淨寬最小不得低於四公尺，且平均達六公尺。
2. 與建築線距離淨寬最小不得低於六公尺。
3. 基地如設置兩幢以上之建築物，其二幢建築物間之距離及同一幢內不相連之二棟建築物間之距離應達八公尺。
4. 依內政部劃設消防車輛救災活動空間指導原則，各戶配置均在消防救災半徑範圍內，以達消防救災可及化。

故擬申請獎勵法定容積 3.00%，為 383.04 m²。

圖10-7 建築物與鄰地關係檢討圖