

四、景觀植栽設計構想

景觀設計說明：

景觀空間配置上強化基地周邊行人開放空間之串聯性，並結合既有人行步道，附予行人更舒適之步行空間，而行道樹選擇與基地南側相同之台灣特有樹種-台灣欒樹，藉以塑造更完整連續之綠蔭步道，並選擇適當、低維護之植栽加以應用，達到生態與景觀的永續發展。

中庭景觀以水、木、綠為元素，結合半戶外的品茗區，並留設大面積中庭綠地，搭配卵石及石板步道，營造休閒雅致氛圍。

1. 人行步道
2. 車道入口
3. 中庭景觀
4. 草皮
5. 水景
6. 景觀步道
7. 既有人行道
8. 街角廣場
9. 四米人行步道
10. 臨時停車位

喬木種植數量檢討：

依變更中和都市計畫(土地使用分區管制要點專案通盤檢討)第十八點，建築基地內法定綠化面積每 36㎡ 需種植喬木 1 株，故建築基地內應種植喬木數量：49株>1183.31/36㎡=33株.....OK

綠覆率檢討：

依新北市都市更新建築容積獎勵核算基準第五條規定，申請獎勵法定容積時，基地綠覆率須達 60% 以上。
 基地面積 4256.01㎡
 建築面積 1692.74㎡
 實設空地面積 4256.01-1692.74=2563.27㎡
 灌木、草地綠覆面積(覆土深度0.3~0.6m)=958.58㎡
 喬木綠覆面積 1112.0㎡ (詳5-4喬木配置圖)
 綠覆面積合計：1112.0+958.58=2105.88㎡.....OK
 綠覆率計：綠覆面積/(實設空地面積-騎樓-迴廊-私設通路-基地內通路-無遮蔭人行道)*100%
 =2105.88/(2563.27-131.93)*100%=86.6%>65%.....OK



SCALE: 1/400
圖12-4 一層景觀配置平面圖(S=1/400)

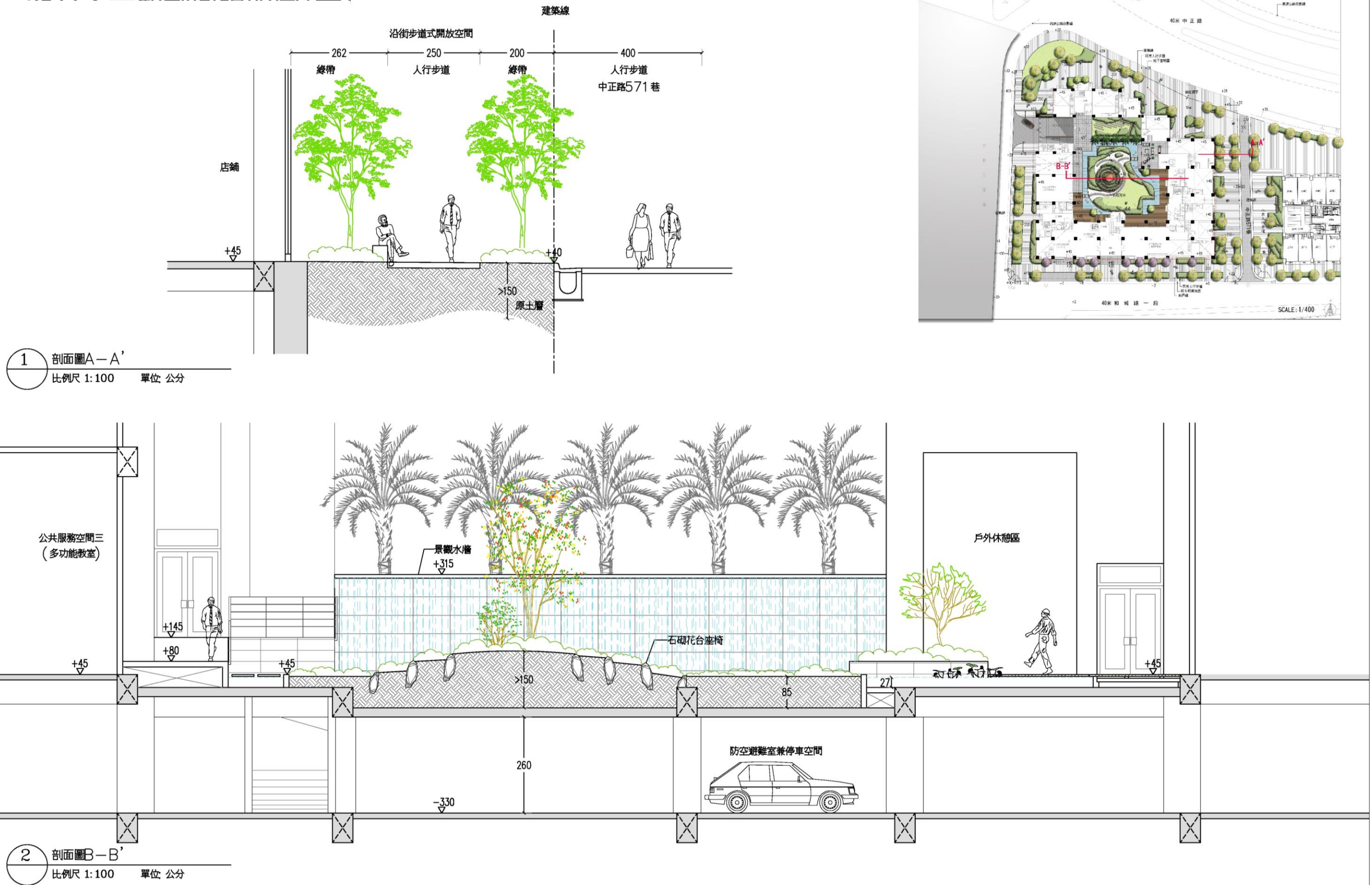
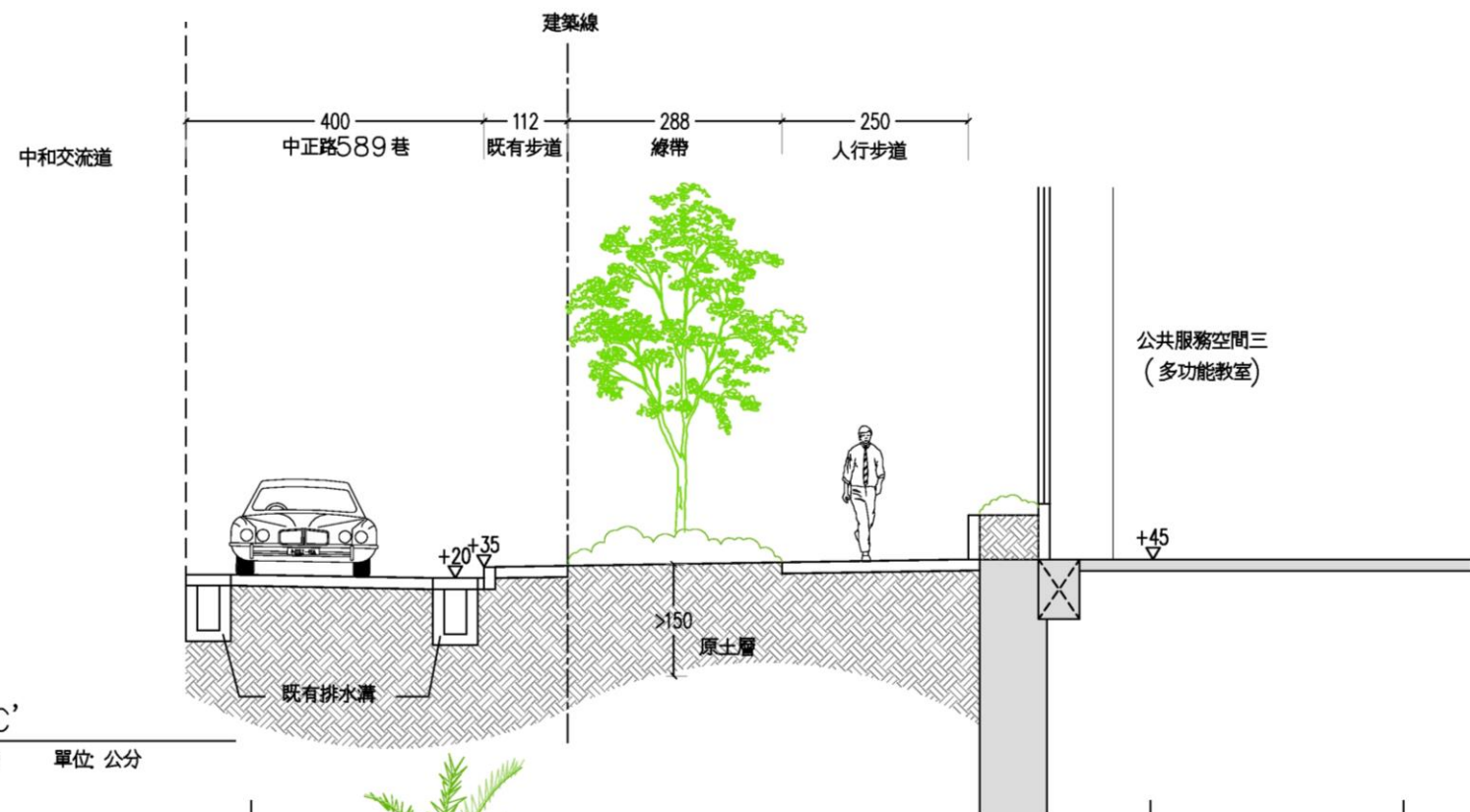
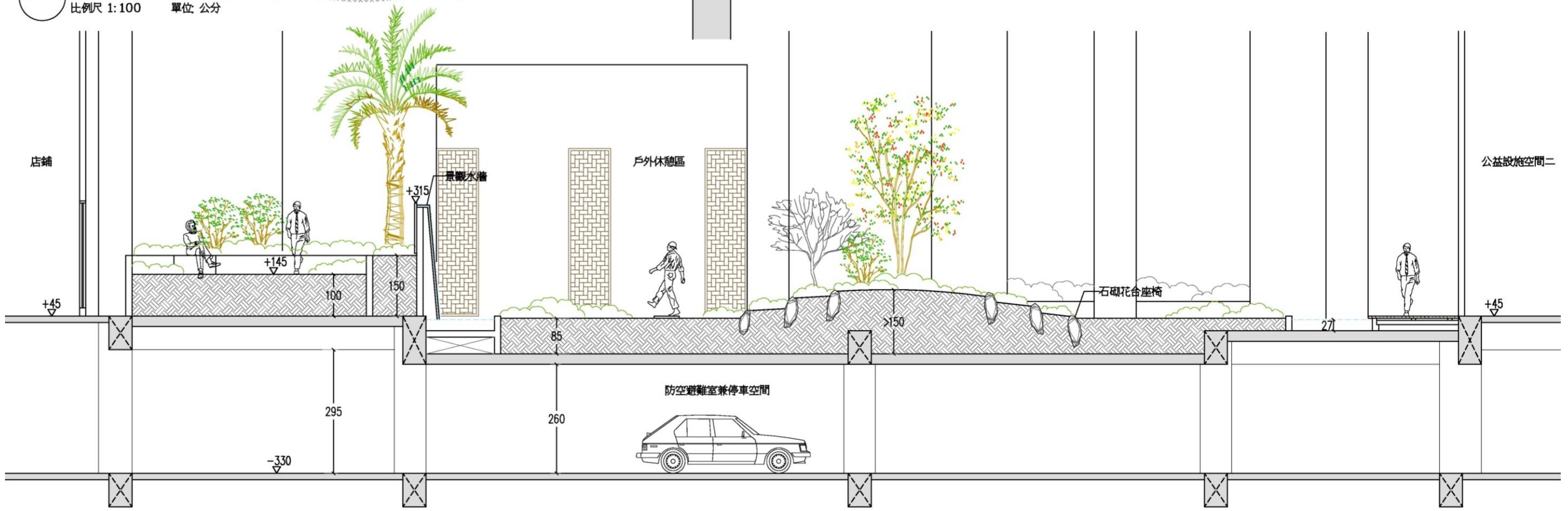


圖12-5 剖面圖(一)



1 剖面圖C-C'
比例尺 1:100 單位:公分



2 剖面圖D-D'
比例尺 1:100 單位:公分

圖12-6 剖面圖(二)