



法定停車位

大車位 250x600 48 輛

小車位 225x575 14 輛

圖11-4地下四層平面圖(S=1/300)

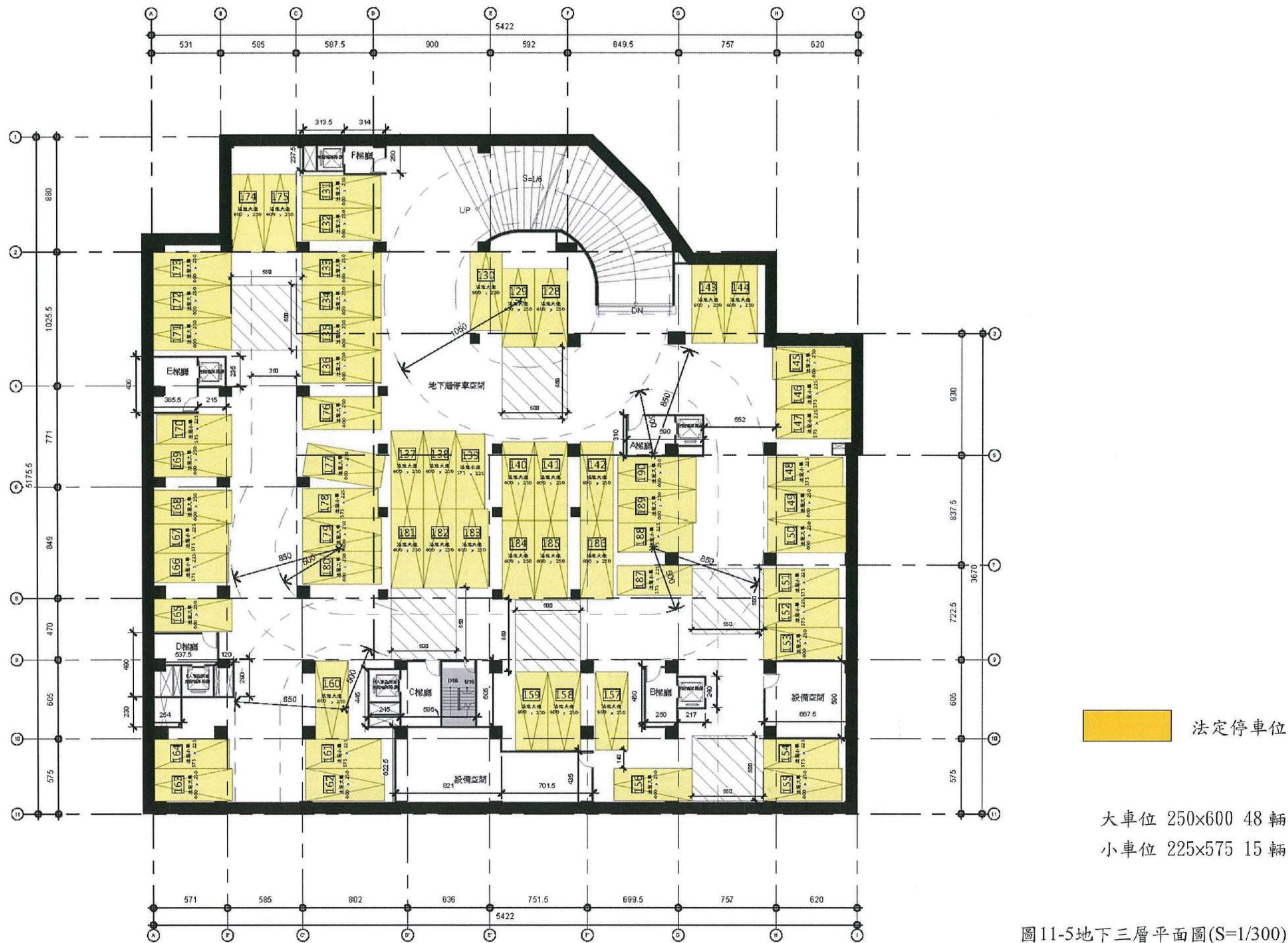
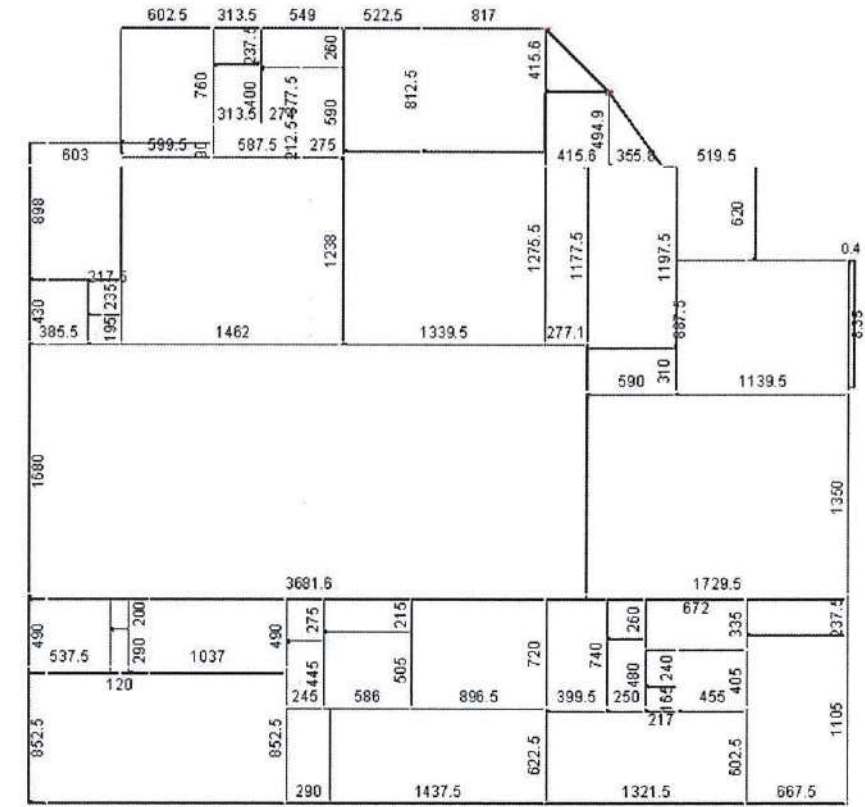


圖11-5地下三層平面圖(S=1/300)



法定停車位
 大車位 250×600 48 輛
 小車位 225×575 15 輛

圖11-6地下二層平面圖(S=1/300)



一地下層樓地板面積計算

停車空間(地下室停車空間)

全區: $16.945 * 8.525 + 2.9 * 6.225 + 1.2 * 2 + 10.37 * 4.9 + 2.45 * 2.75 + 5.86 * 2.15 + 2.175 * 1.95 + 16.8 * 36.816 + 13.5 * 17.295 + 8.965 * 7.2 + 3.995 * 7.4 + 2.5 * 2.6 + 6.72 * 3.35 + 2.17 * 1.65 + 4.55 * 4.05 + 6.675 * 2.375 + 12.38 * 14.62 + 2.75 * 5.9 + 5.875 * 2.125 + 8.17 * 8.125 + 8.875 * 11.395 + 11.975 * 5.9 + 6.2 * 5.195 + 13.395 * 12.755 + 2.771 * 11.775 + 4.949 * 4.156 + (3.558 * 4.949) / 2 + (4.156 * 4.156) / 2 + 8.35 * 0.4 = 1977.18 \text{ m}^2$
總計: 1977.18 m²

視聽+橫電設備

全區: $7.6 * 6.025 + 0.9 * 5.995 + 3.135 * 4 + 2.74 * 3.775 + 5.225 * 8.125 + 6.03 * 8.98 + 6.675 * 11.05 + 13.215 * 6.025 + 14.375 * 6.225 + 5.9 * 3.1 + 2.17 * 2.4 + 2.5 * 4.8 + 5.375 * 4.9 + 1.2 * 2.9 + 2.45 * 4.45 + 5.86 * 5.05 + 3.855 * 4.3 + 2.175 * 2.35 + 3.135 * 2.375 + 5.49 * 2.6 = 562.75 \text{ m}^2$
總計: 562.75 m²

$1977.18 + 562.75 = 2539.93 \text{ m}^2$

停車位檢討:

	B1F	B2F	B3F	B4F	B5F	小計
大汽車位 250*600	12	48	48	48	50	206
小汽車位 250*575	6	15	15	14	15	65
小計	18	63	63	62	65	271
大機車位 100*200	128					
小機車位 75*175	125					
小計	253					
自行車位 50*200	64					

- 法定停車位
- 自設停車位
- 大車位 250x600 12 輛
- 小車位 225x575 6 輛
- 機車位(大) 100x200 131 輛
- 機車位(小) 75x175 122 輛

小汽車位數量檢討: $65 / 271 * 100\% = 23.99\% < 25.00\% \dots \text{OK}$

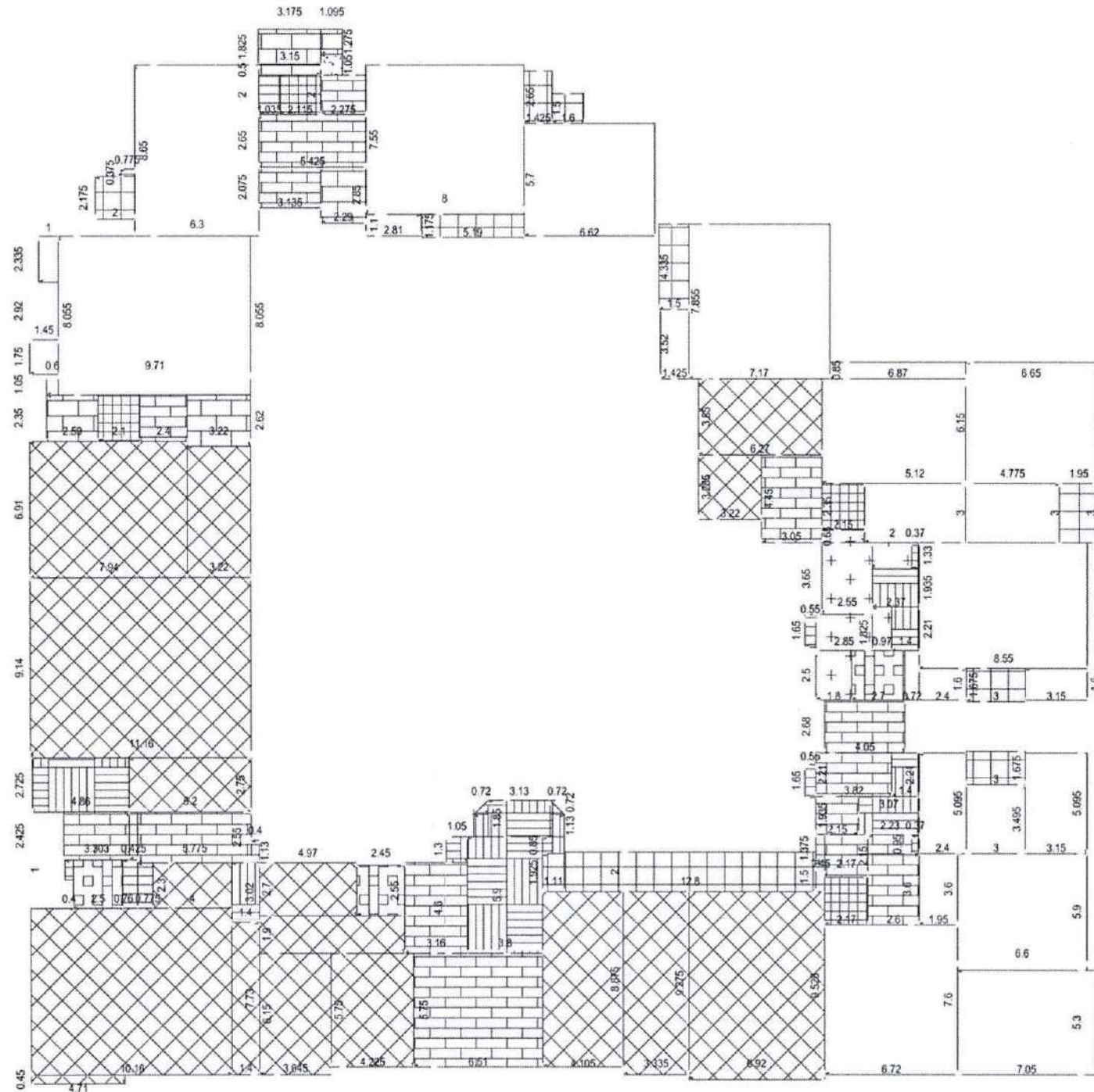
自行車數量檢討: $64 > 253 / 4 = 63.25 \dots \text{OK}$

停車位面積檢討: $271 * 40 + 253 * 4 = 11852.00 \text{ m}^2$

防空避難室面積: 1639.94 m²

地下室容積檢討: $2536.60 * 5 = 12683.00 \text{ m}^3 < 11852 + 1639.94 = 13491.94 \text{ m}^3 \dots \text{OK}$

圖11-7地下一層平面圖(S=1/300)



一、一層各戶樓地板面積計算

居室
 店舖01: 8.65 * 6.3 = 54.50 m²
 店舖02: 2.81 * 1.1 + 7.55 * 8 = 63.49 m²
 店舖03: 6.62 * 5.7 = 37.73 m²
 店舖04: 7.17 * 7.855 + 1.425 * 3.52 = 61.34 m²
 店舖05: 5.12 * 3 + 7.27 * 5.3 + 6.87 * 0.85 = 59.73 m²
 店舖06: 4.775 * 3 + 6.65 * 6.15 = 55.22 m²
 店舖07: 3.15 * 1.6 + 2.4 * 1.6 + 0.72 * 2.5 + 8.55 * 6.375 = 65.19 m²
 店舖08: 5.095 * 3.15 + 3.495 * 3 + 2.4 * 5.095 = 38.76 m²
 店舖09: 1.95 * 3.6 + 6.6 * 5.9 = 45.96 m²
 店舖10: 7.05 * 5.3 = 37.37 m²
 店舖11: 6.72 * 7.6 = 51.07 m²
 公共托兒服務空間: 0.45 * 4.71 + 1.4 * 7.73 + 10.16 * 8.45 + 2.3 * 4 = 107.99 m²
 公共服務空間一(圖書閱覽區): 6.92 * 9.525 + 3.335 * 9.275 + 4.105 * 8.875 = 133.28 m²
 公共服務空間二(交誼區): 3.645 * 6.15 + 1.9 * 7.42 + 5.75 * 4.225 + 2.7 * 4.97 = 74.22 m²
 公共服務空間三(多功能教室): 6.2 * 2.75 + 9.14 * 11.16 = 119.05 m²
 公共服務空間四(休憩區): 3.22 * 3.285 + 6.27 * 3.85 = 34.71 m²
 高層樓梯空間: 3.22 * 6.64 + 7.94 * 6.91 = 76.25 m²
 車道面積: 8.055 * 9.71 + 1 * 2.335 + 0.6 * 1.05 + 1.45 * 1.75 = 83.72 m²

總計: 1199.58 m²

免計容積陽台
 店舖01: 2 * 2.175 + 0.775 * 0.375 = 4.64 m²
 店舖02: 1.175 * 5.19 = 6.10 m²
 店舖03: 1.6 * 1.5 + 1.425 * 2.65 = 6.18 m²
 店舖04: 1.5 * 4.335 = 6.50 m²
 店舖06: 3 * 1.95 = 5.85 m²
 店舖07: 3 * 1.675 = 5.03 m²
 店舖08: 3 * 1.675 = 5.03 m²
 公共服務空間: 0.45 * 1.5 + 1.11 * 1.925 + 2 * 12.8 = 28.41 m²

總計: 67.74 m²

梯廳
 A棟: 3.05 * 4.45 = 13.57 m²
 B棟: 2.68 * 4.05 + 2.21 * 3.82 + 1.8 * 1.935 + 0.45 * 1.375 + 2.15 * 2.17 + 2.23 * 0.95 + 2.6 * 3.6 = 39.54 m²
 C棟: 6.51 * 5.75 + 3.16 * 4.6 = 51.97 m²
 D棟: 2.425 * 2.888 + 0.425 * 2.4 + 5.775 * 2.55 + 0.4 * 1.13 = 23.20 m²
 E棟: 2.35 * 2.4 = 5.64 m²
 F棟: 3.135 * 2.075 + 2.275 * 2 + 2.65 * 5.425 = 25.43 m²

總計: 161.04 m²

小於2m梯廳
 F棟: 1.095 * 1.05 = 1.15 m²

總計: 1.15 m²

安全梯
 E棟: 2.59 * 2.35 + 2.62 * 3.22 = 14.52 m²
 F棟: 3.15 * 0.5 + 3.175 * 1.825 + 1.095 * 1.275 + 2.29 * 2.85 = 15.29 m²

總計: 29.81 m²

特別安全梯
 A棟: 2.37 * 1.935 + 0.37 * 1.33 + 1.4 * 2.21 = 8.17 m²
 B棟: 1.4 * 2.21 + 0.37 * 0.95 + 1.935 * 3.07 = 9.39 m²
 C棟: 1.3 * 1.05 + 3.8 * 5.9 + 1.11 * 0.85 + 3.13 * 1.85 + 0.72 * 1.13 + 0.72 * 1.13 + (0.72 * 0.72) / 2 + (0.72 * 0.72) / 2 = 32.66 m²
 D棟: 2.725 * 4.86 + 1.4 * 3.02 = 17.47 m²

總計: 67.69 m²

緊急升降機排煙室
 A棟: 1.33 * 2 + 0.65 * 2.15 + 0.97 * 2.21 + 3.65 * 2.55 + 1.825 * 2.85 + 1.8 * 2.5 = 25.21 m²

總計: 25.21 m²

緊急升降機
 A棟: 2.7 * 2.5 = 6.75 m²
 C棟: 2.45 * 2.55 = 6.25 m²
 D棟: 2.5 * 2.45 = 6.13 m²

總計: 19.13 m²

電梯間
 A棟: 2.15 * 2.35 = 5.05 m²
 B棟: 2.17 * 2.4 = 5.21 m²
 E棟: 2.1 * 2.35 = 4.94 m²
 F棟: 2.115 * 2 = 4.23 m²

總計: 19.43 m²

管道間
 A棟: 0.55 * 1.65 = 0.91 m²
 B棟: 0.55 * 1.65 = 0.91 m²
 D棟: 0.4 * 1 + 0.76 * 2.45 + 0.775 * 2.3 = 4.04 m²
 F棟: 1.035 * 2 = 2.07 m²

總計: 7.93 m²

- X1-19 居室
- X162 免計容積陽台
- Z1-19 管道間
- Z59 停車空間(地下室停車空間)
- Z162 安全梯
- Z162 小於2m梯廳
- Z162 梯廳
- Z162 特別安全梯
- Z162 緊急升降機
- Z162 緊急升降機排煙室
- Z162 電梯間
- Z284 公共服務空間

圖11-9一層面積計算圖(S=1/300)

二、面積計算檢討

樓地板面積計算
 1199.58 + 161.04 + 1.15 + 29.81 + 67.69 + 25.21 + 19.13 + 19.43 + 7.93 = 1530.97 m²

陽台面積檢討
 67.74 m² < 1530.97 * 10% = 153.10 m² ...OK

梯廳面積檢討
 161.04 m² < 1530.97 * 10% = 153.10 m²

免計容積陽台面積檢討
 67.74 + 153.10 = 220.84 m² < 1528.85 * 15% = 229.33 m²

公共托兒中心檢討
 107.99 m²

車道面積檢討
 83.72 m²

高層樓地板面積 1530.97 m²
 當層容積樓地板面積
 1530.97 - 161.04 - 149.77 - 69.06 - 107.99 - 83.72 + 7.94 = 967.33 m²

全棟機電設備面積檢討
 149.77 + 157.91 + 169.56 + 180.90 * 8 + 169.56 * 2 + 140.69 * 6 + 93.54 * 2 = 3294.78 m²
 (21595.50 - (133.28 + 74.22 + 119.05)) * 15% = 3190.34 m²
 3294.78 - 3190.34 = 104.44 m² (計入全案容積檢討)

全棟樓地板面積計算
 1530.97 + 179.77 + 1437.25 + 1426.64 * 3 + 1426.65 * 8 + 1066.04 * 6 + 807.82 * 2 = 26852.99 m²

全案容積樓地板面積檢討
 967.33 + 179.77 + 892.14 + 1175.31 * 3 + 1167.69 * 5 + 1172.31 * 2 + 1168.62 * 2 = 21596.95 m²