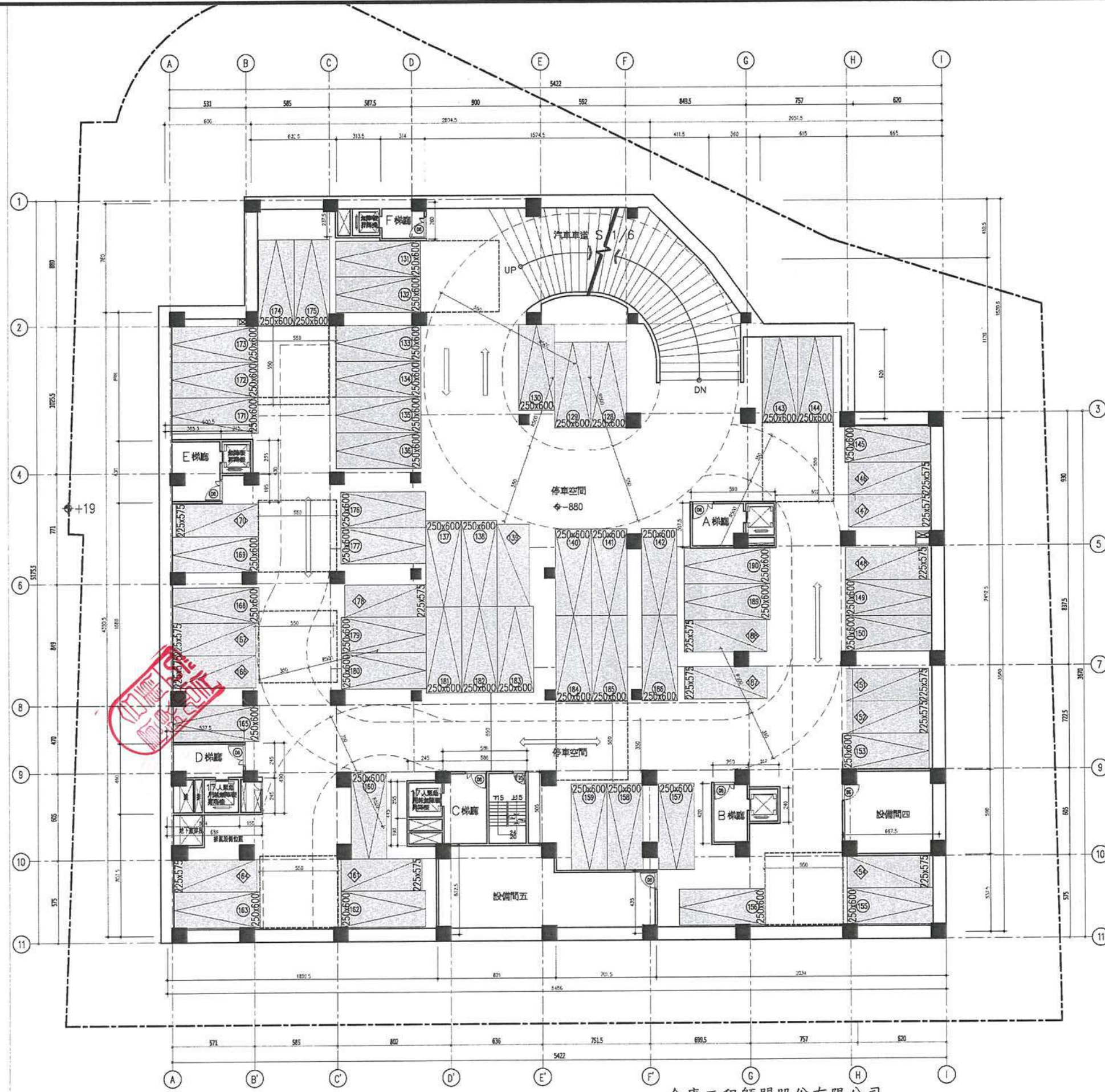


- 
大車位 250x600 48 席  
一席 1,900,000 元
- 
小車位 225x575 15 席  
一席 1,800,000 元

圖 13-4 地下二層更新後停車位分配單元及位置對照圖(S: 1/300)





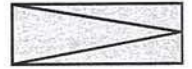

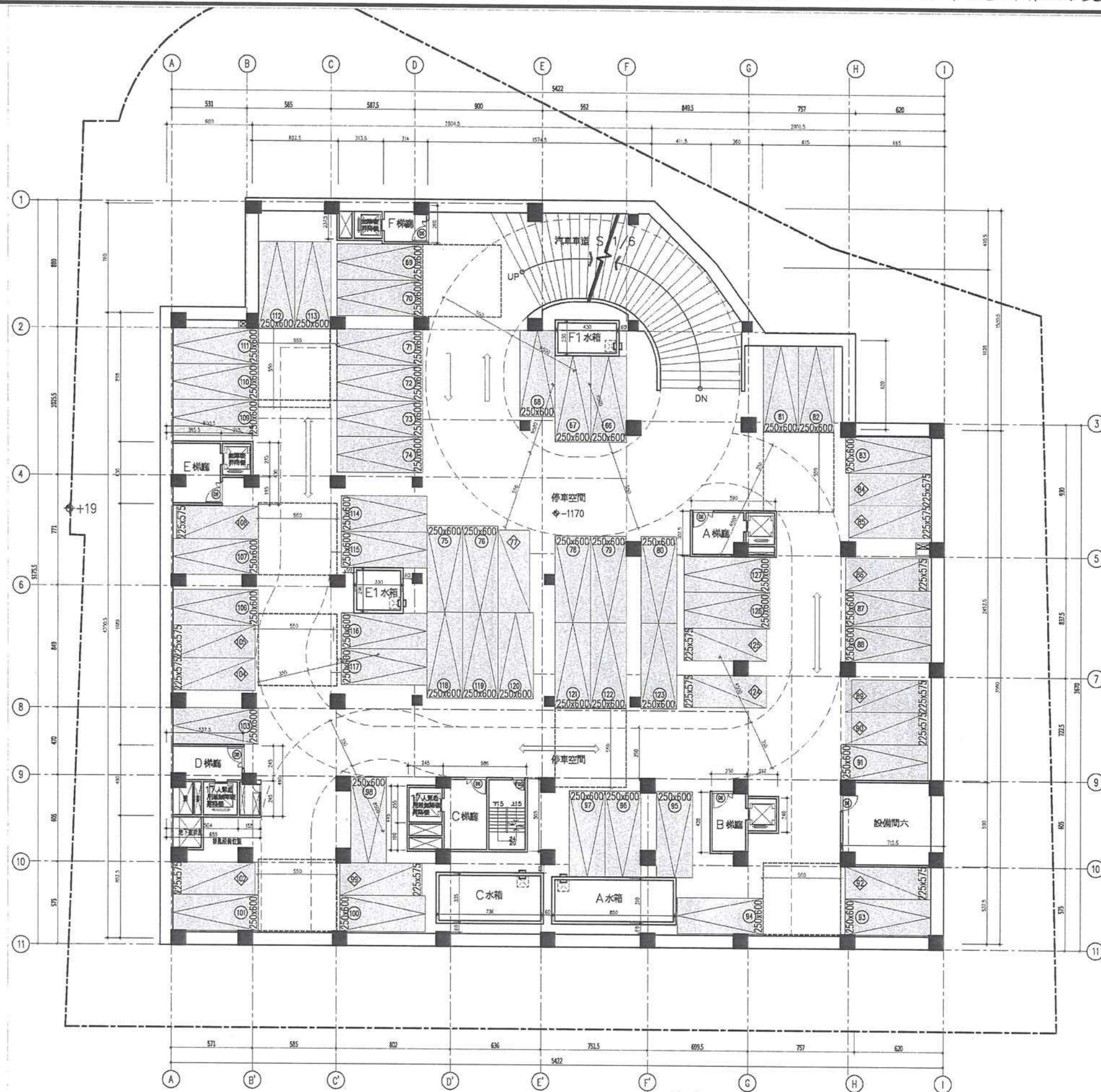
- 
大車位 250×600 48 席  
一席 1,800,000 元
- 
小車位 225×575 15 席  
一席 1,700,000 元

圖 13-5 地下三層更新後停車位分配單元及位置對照圖(S: 1/300)






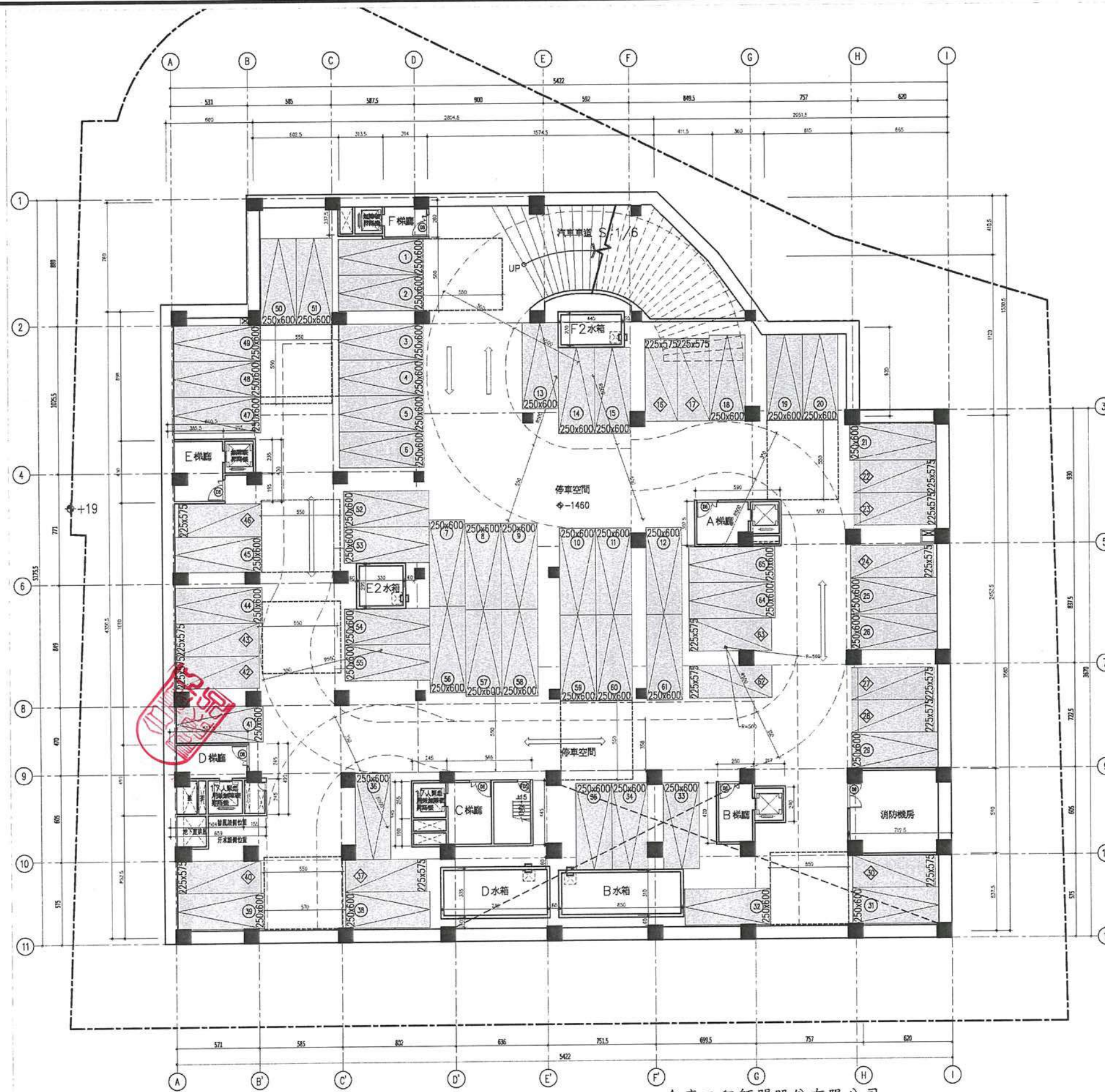
-  大車位 250x600 48 席  
一席 1,700,000 元
-  小車位 225x575 14 席  
一席 1,600,000 元

圖 13-6 地下四層更新後停車位分配單元及位置對照圖(S: 1/300)





- 
 大車位 250×600 50 席  
 一席 1,600,000 元
- 
 小車位 225×575 15 席  
 一席 1,500,000 元

圖 13-7 地下五層更新後停車位分配單元及位置對照圖(S: 1/300)